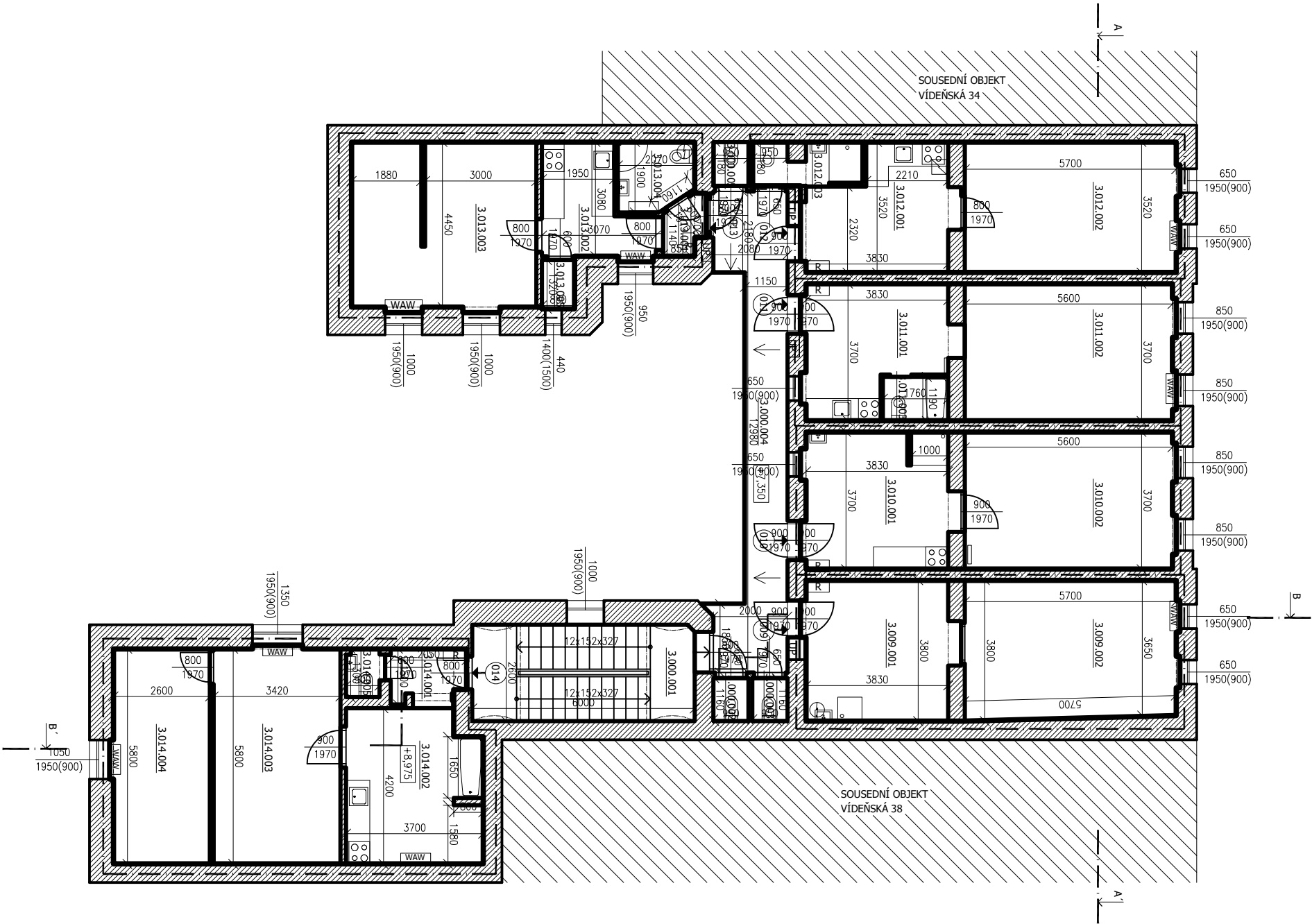


LEGENDA MÍSTNOSTI:

PROSTOR	OZN.	NAZEV MÍSTNOSTI	PLŮCHA [m ²]	PODLAHA	TOPENÍ	POZNÁMKA
SPOLEČNÝ	3.000.001	SCHODIŠTĚ	15,7	TERACO, KERAMICKÁ DLAŽBA	–	–
	3.000.002	WC	1,1	KERAMICKÁ DLAŽBA	–	–
	3.000.003	WC	1,1	KERAMICKÁ DLAŽBA	–	–
	3.000.004	PAULAČ	21,1	KERAMICKÁ DLAŽBA	–	–
	3.000.005	WC	1,1	KERAMICKÁ DLAŽBA	–	–
BYT 009	CELKOVÁ VÝMĚRA		40,1			
	3.009.001	KUCHYŇ	15,1	KERAMICKÁ DLAŽBA	–	KERAMICKÝ OBKLAD
	3.009.002	POKOU	21,5	DŘEVĚNÉ PARKETY	PLYNOVÉ OTOP. TĚL.	–
	CELKOVÁ VÝMĚRA		36,6			
BYT 010	CELKOVÁ VÝMĚRA DLE VYHLAŠKY		37,8			
	3.010.001	KUCHYŇ	14,9	PVC	–	KERAMICKÝ OBKLAD
	3.010.002	POKOU	20,9	PVC	ETIČ. OTOP. TĚLESO	–
	CELKOVÁ VÝMĚRA		35,8			
	CELKOVÁ VÝMĚRA DLE VYHLAŠKY		37,1			
	3.011.001	KUCHYŇ	12,6	PVC	–	KERAMICKÝ OBKLAD
	3.011.002	POKOU	20,9	DŘEV. PARKETY A KOBEREC	PLYNOVÉ OTOP. TĚL.	–
	3.011.003	KOUPELNA A WC	2,1	KERAMICKÁ DLAŽBA	–	KERAMICKÝ OBKLAD
	CELKOVÁ VÝMĚRA		35,6			
	CELKOVÁ VÝMĚRA DLE VYHLAŠKY		37,1			
BYT 012	3.012.001	KUCHYŇ	12,3	PVC	–	KERAMICKÝ OBKLAD
	3.012.002	POKOU	20,2	PVC	PLYNOVÉ OTOP. TĚL.	–
	3.012.003	KOUPELNA A WC	3,2	KERAMICKÁ DLAŽBA	–	KERAMICKÝ OBKLAD
	CELKOVÁ VÝMĚRA		35,7			
	CELKOVÁ VÝMĚRA DLE VYHLAŠKY		37,3			
	3.013.001	PŘEDSÍŇ	1,6	KERAMICKÁ DLAŽBA	–	–
	3.013.002	CHODBA A KUCHYNĚ	7,5	KERAMICKÁ DLAŽBA	PLYNOVÉ OTOP. TĚL.	KERAMICKÝ OBKLAD
	3.013.003	POKOU	22,2	DŘEVĚNÉ PARKETY	PLYNOVÉ OTOP. TĚL.	–
	3.013.004	KOUPELNA A WC	3,6	KERAMICKÁ DLAŽBA	PLYNOVÉ OTOP. TĚL.	KERAMICKÝ OBKLAD
	3.013.005	KOMORA	1,2	KERAMICKÁ DLAŽBA	–	–
	CELKOVÁ VÝMĚRA		36,1			
	CELKOVÁ VÝMĚRA DLE VYHLAŠKY		37,6			
BYT 014	3.014.001	PŘEDSÍŇ	3,1	PVC	–	–
	3.014.002	KUCHYŇ A KOUPELNA	14,9	PVC	PLYNOVÉ OTOP. TĚL.	KERAMICKÝ OBKLAD
	3.014.003	POKOU	20,1	DŘEV. PARKETY A KOBEREC	PLYNOVÉ OTOP. TĚL.	–
	3.014.004	POKOU	15,2	DŘEV. PARKETY A KOBEREC	PLYNOVÉ OTOP. TĚL.	–
	3.014.005	WC	1,3	KERAMICKÁ DLAŽBA	–	KERAMICKÝ OBKLAD
	CELKOVÁ VÝMĚRA		54,6			
CELKOVÁ VÝMĚRA DLE VYHLAŠKY			56,6			



±0,000 = PODLAHA V 1.NP – NÁVRH

ZHOTOVIL:
GENERÁL PROJEKTU:
ZODPOVĚDNÝ PROJEKTANT:
KONTROLA:
VYPRACOVAL:
INVESTOR:

ATÉLIER, SVOBODNÁ CESTA 35, 612 00 BRNO
ING. AROŠ, MICHAL ANTON
ING. MARTIN PROCHÁZEK
ING. MARTIN PROCHÁZEK
ING. JAROSLAV LUKES
STATUTÁRNÍ MÍSTO BRNO

PROJEKTANT
MICHAL ANTON
ING. AROŠ, MICHAL ANTON
ING. MARTIN PROCHÁZEK
ING. JAROSLAV LUKES
STATUTÁRNÍ MÍSTO BRNO

BYTOVÝ DŮM (286)
VÍDEŇSKÁ 42/49/36, BRNO, 639 00

STUPEŇ PROJEKTU:
ZAKÁZKOVÉ ČÍSLO:
DATUM:

PŘÍPOJITELNOST
01/2018

PŮJOPYS 3.NP

MĚŘÍTO:
ČÍSLO VÝKRESU:

STAVEBNÍ ČÁST

M 1:100
D-04

